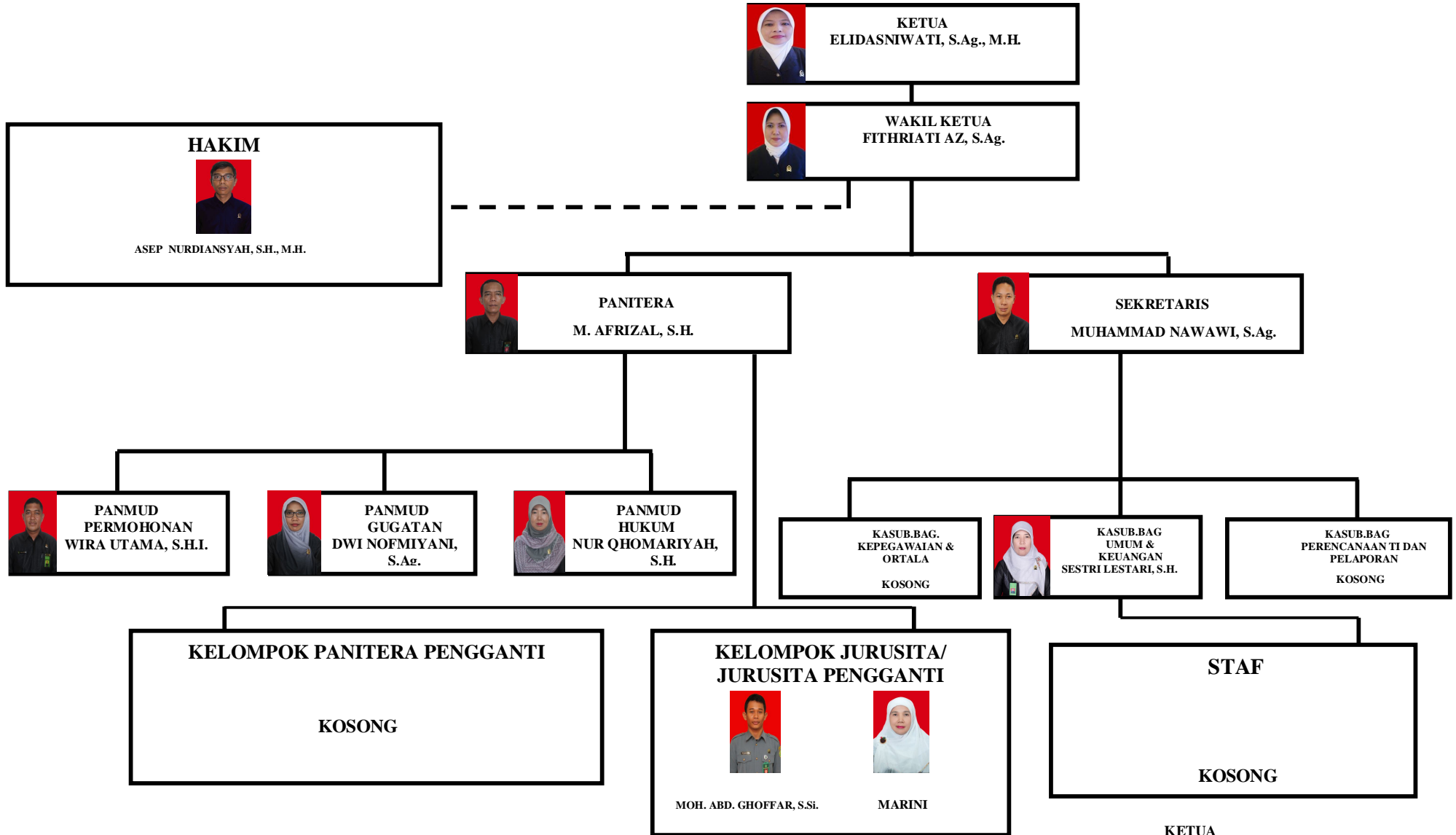


**STRUKTUR ORGANISASI
PENGADILAN AGAMA SELATPANJANG TAHUN 2018**

(PERMA NO.7 TAHUN 2015)



KETERANGAN :

————— Garis Tanggung Jawab
- - - - - Garis Koordinasi

KETUA

TTD

ELIDASNIWATI, S.Ag., M.H.
NIP. 19710207 199903 2 002

**STRUKTUR ORGANISASI
SATKER TINGKAT PERTAMA
(PERMA NOMOR 7 TAHUN 2015)**

KETUA

WAKIL KETUA

HAKIM

- 1.
- 2.
- 3.
- 4.
- 5.
- Dst....

PANITERA

SEKRETARIS

**PANMUD
PERMOHONAN**

**PANMUD
GUGATAN**

PANMUD HUKUM

**KASUB.BAG.
KEPEGAWAIAN &
ORTALA**

**KASUB.BAG UMUM
& KEUANGAN**

**KASUB.BAG
PERENCANAAN
TIDAN**

KELOMPOK PANITERA PENGGANTI

- 1.
- 2.
- 3.
- Dst.....

KELOMPOK JURUSITA/ JURUSITA PENGGANTI

- 1.
- 2.
- 3.
- Dst.....

KETERANGAN :

- Garis Tanggung Jawab
- Garis Koordinasi

KETUA SATKER

T.T.D

(.....)